



**Управление социальной
защиты населения**

Свердловский район
города Красноярска

**Организация административно-
хозяйственной
деятельности управления.
Развитие кадрового потенциала.**

Заместитель руководителя управления
Станислав Казисович Гришкявичус



**Управление социальной
защиты населения**

Свердловский район
города Красноярска

Закупки товаров, работ, услуг для обеспечения нужд управления в 2015 году

Сумма экономии товаров работ, услуг для обеспечения нужд управления
354 тыс. руб.



**Стоимость закупок
1 млн. 138 тыс. руб.**



Управление социальной защиты населения

Свердловский район
города Красноярска

Ключевые мероприятия отдела по персоналу и административной работе в 2015 года

1 Аттестация рабочих мест

Условия труда в управлении соответствуют государственным нормативным требованиям охраны труда

2 Обеспечение надлежащего хранения дел

Сформирована номенклатура в соответствии с распоряжением администрации города от 29.10.2014 № 375-р

Дела постоянного хранения с 1992 по 2010 годы переданы на хранение в Городской архив

Дела по личному составу хранятся в управлении



Управление социальной защиты населения

Свердловский район
города Красноярска

Классные чины муниципальных служащих управления

На

Советник
муниципальной
службы

1 класса **4**

2 класса **1**

Муниципальный
советник

1 класса **16**

2 класса **2**

3 класса **6**

Референт
муниципальной
службы

1 класса **35**

2 класса **7**

3 класса **1**



**Управление социальной
защиты населения**

Свердловский район
города Красноярска

Профессиональный уровень специалистов

На

**Высшее профессиональное
образование**

72 муниципальных
служащих

2 и более высших
образования

19 муниципальных
служащих



Управление социальной защиты населения

Свердловский район
города Красноярска

Повышение уровня квалификации

Обучились **32** специалиста  **+ 30%**

Повышение квалификации **17** человек

Обучение в ВУЗах **5** человек

Семинары Центра правовых
экспертиз **10** человек



**Управление социальной
защиты населения**

Свердловский район
города Красноярска

Аттестация муниципальных служащих управления

На

**Аттестация на соответствие
замещаемой должности**

18 специалистов

**Квалификационный
экзамен на классный чин**

1 специалист

**В резерве кадров
администрации города**

15 специалистов

Награждение за профессиональные достижения



24 награды



1 ведомственная награда Российской Федерации



**Управление социальной
защиты населения**

Свердловский район
города Красноярска

Создание доступной среды для инвалидов





**Управление социальной
защиты населения**

Свердловский район
города Красноярска

Ратификация Россией Конвенции о правах инвалидов



**Федеральный закон от 01.12.2014
№ 419-ФЗ**

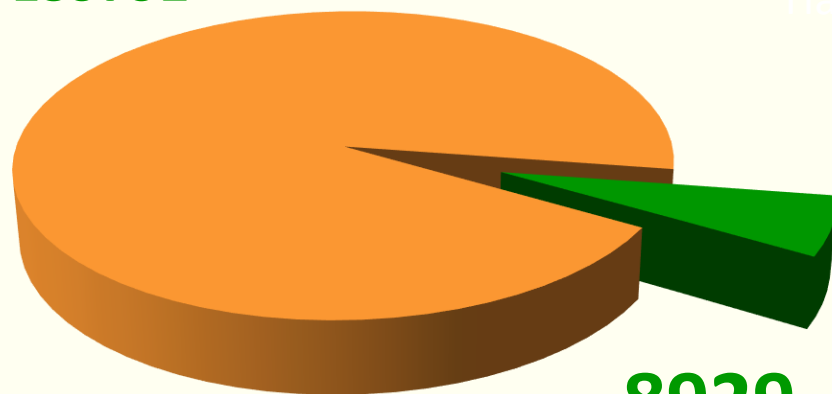


**Приоритет: создание условий для
беспрепятственного доступа инвалидов**

Численность инвалидов в Свердловском районе

Население в районе

139792



6,5% от общей численности

376 детей-инвалидов

230 инвалидов-колясочников

248 инвалидов по слуху

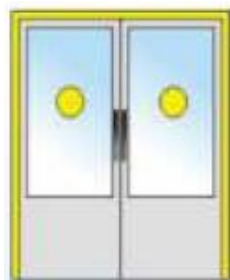
508 инвалидов по зрению

Комплексный подход к обеспечению доступности

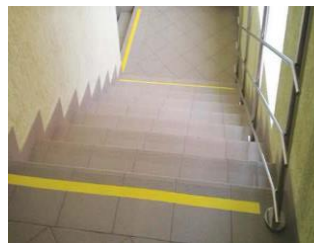
Оборудование парковки



Контрастная маркировка дверей



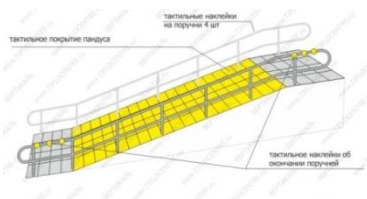
Контрастная маркировка лестниц



Оборудование санитарной комнаты



Оборудование пандусов



Доводчики с системой фиксации



Тактильная плитка



Мнемосхемы



Световые и звуковые маяки



Тактильные таблички, пиктограммы



Беспроводная кнопка вызова





Управление социальной защиты населения

Свердловский район
города Красноярска

Организационные мероприятия в рамках «дорожной карты»

- ✓ Организовано сопровождение инвалидов, МГН в помещениях управления
- ✓ Организован альтернативный формат обслуживания инвалидов
- ✓ Проведено обучение и инструктирование специалистов управления
- ✓ Созданы рабочие места для приема граждан с нарушениями слуха
- ✓ Установлена система электронного управления очередью